



GÜNTHER EDER GES.M.B.H.
BOHRUNTERNEHMEN

VERTRAUEN DURCH ZUVERLÄSSIGKEIT





BRUNNENBAU ALLGEMEIN..... S. 4

SETZEN VON STANDROHREN FÜR GEOTHERMIE-PROJEKTE..... S. 4

GAS- UND SICKERWASSERBRUNNEN..... S. 5

MINERALWASSERBRUNNEN..... S. 5

BRUNNEN ZUR THERMISCHEN NUTZUNG UND ERDWÄRMEGEWINNUNG..... S. 6

BRUNNENRÜCKBAU BZW. KOMPLETTE BRUNNENSANIERUNGEN S. 6

LAGERSTÄTTEN- UND ERKUNDUNGSBOHRUNGEN..... S. 7

ERRICHTUNG VON ABSCHLUSSBAUWERKEN FÜR BRUNNEN..... S. 7

KOMPLETTER ANLAGENBAU RUND UM DEN BRUNNEN S. 8

BRUNNENUNTERSUCHUNGEN..... S. 8

HOCHDRUCKREINIGUNGEN VON BRUNNEN..... S. 9

WARTUNGEN VON BRUNNEN UND BRUNNENANLAGEN..... S. 9

DIE FIRMA GÜNTHER EDER GES.M.B.H. S. 10

BRUNNENBAU ALLGEMEIN



Folgende Ausführungen sind möglich:

Brunnenbohrungen mit einem Durchmesser von 80 mm bis 500 mm im Spülbohrverfahren mit direktem Spülungsumlauf (Druckspülverfahren). Mit diesem Bohrverfahren können Tiefen bis zu 1500 Metern abgeteuft werden.



Brunnenbohrungen mit einem Durchmesser von 300 mm bis 1800 mm mit indirektem Spülungsumlauf (Saug/Lufthebebohrverfahren). Dieses Bohrverfahren kann bis in eine Tiefe von 700 Metern angewendet werden.

Brunnenbohrungen mit einem Durchmesser von 2000 mm im Trockenbohrverfahren (Greiferbohrverfahren). Die Trockenbohrverfahren können mit den Durchmessern von 600 mm bis 2000 mm bis in eine Tiefe von 100 Metern abgeteuft werden.

GAS- UND SICKERWASSERBRUNNEN



Da die Rekultivierung von Altdeponien durch ausströmende Biogase über Jahrzehnte verhindert wurde, ist der Abzug des Deponiegases allein aus Umweltschutzgründen mehr als erforderlich. Man verwendet dazu sogenannte „Gasbrunnen“. Das in Deponien angesammelte Sickerwasser wird in Sickerbrunnen aufgefangen, vorgereinigt und in der Regel an Ort und Stelle einer Kläranlage zugeführt.



SETZEN VON STANDROHREN FÜR GEOTHERMIE-PROJEKTE



Der Bohrplatz ist die Infrastruktur für geothermische Bohrungen in Tiefen von 3000 – 5000 Metern. Bevor die Tiefbohranlage allerdings mit den Arbeiten beginnen kann, muss ein Standrohr (Ankerrohrtour) aus Stahl mit einem Durchmesser von 600-1000 mm bis auf eine Tiefe von 30-200 Metern eingebaut werden. Diese hohen Anforderungen für ein solides Fundament können von uns problemlos zugesichert werden. Auch hier steht die Sicherheit sowie der Umweltschutz an erster Stelle, was durch unser professionelles Arbeiten garantiert wird.



MINERALWASSERBRUNNEN



Hierbei ist als wichtigster Faktor auf die Abdichtung des Brunnens zu achten, nur so kann ein Höchstmaß an Wasserqualität gewährleistet werden. Eine Vielzahl an Kunden aus der Großindustrie vertrauen diesbezüglich auf unsere Kenntnisse und Erfahrungen.



BRUNNEN ZUR THERMISCHEN NUTZUNG UND ERDWÄRMEGEWINNUNG



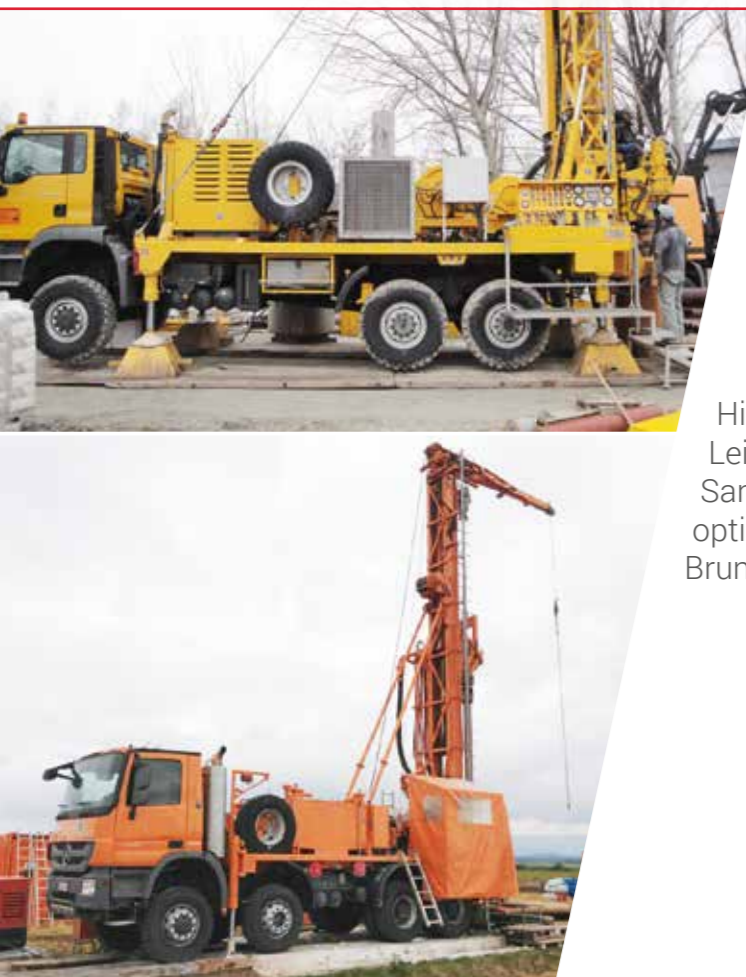
Bei günstigen Grundwasserverhältnissen kann zur Gewinnung von Erdwärme ein Grundwasserbrunnen verwendet werden. Das Grundwasser wird dabei erschlossen, direkt über eine Wärmepumpe geleitet und dem Grundwasservorkommen wieder zugeführt. Bei einer solchen Grundwasser-Wärmepumpen-Anlage sind daher in der Regel ein Förder- sowie ein Schluckbrunnen notwendig.

LAGERSTÄTTEN- UND ERKUNDUNGSBOHRUNGEN



Diese Bohrungen dienen primär der Informationsbeschaffung über den Untergrund und zur Untersuchung der geologischen Verhältnisse, wie z. B. der Gegebenheiten des Baugrundes, etc. Des Weiteren werden solche Art von Bohrungen auch zur Erkundung potentieller Lagerstätten wie z.B. von Erdöl, Kohle, Erze, Salz oder Grundwasser durchgeführt.

BRUNNENRÜCKBAU BZW. KOMPLETTE BRUNNENSANIERUNGEN



Hierbei ist die Wiederherstellung der Leistungsfähigkeit das oberste Ziel. Die Sanierungsmaßnahmen dienen in erster Linie der optimalen Wassergewinnung durch den bestehenden Brunnen bzw. der Brunnenanlage.

ERRICHTUNG VON ABSCHLUSSBAUWERKEN FÜR BRUNNEN



Diese dienen zum sicheren Abschluss des Brunnenbauwerkes. Sie sollen verhindern, dass z.B. Oberflächenwasser in den Brunnen eintritt und das Grundwasser verunreinigt. Eine Vielzahl von Ausführungen in runder oder rechteckiger Form, kombiniert mit Betonringen oder Fertigteilerschächten ist hier möglich. Auch hier gehen wir ganz individuell auf Ihre Wünsche ein, und haben mit Sicherheit die dementsprechende Lösung parat.

KOMPLETTER ANLAGENBAU RUND UM DEN BRUNNEN



Angefangen bei verschiedensten Ausführungen von Brunnenköpfen aus Edelstahl, verzinktem Stahl oder PVC, sowie dem Rohrleitungsbau aus Edelstahl und den Einbau von hochwertigen Armaturen, können wir auch hier jeden einzelnen Kundenwunsch individuell realisieren. Der Einsatz von computergestützten Mess- und Auswertungsgeräten ist ebenfalls jederzeit möglich.



HOCHDRUCKREINIGUNGEN VON BRUNNEN



Die nachlassende Leistung eines Brunnens ist häufig ein deutliches Anzeichen für den Alterungsprozess (Verockerung). Wir entfernen diese diversen Ablagerungen und Verschmutzungen mit Hilfe modernster Reinigungssysteme.

BRUNNENUNTERSUCHUNGEN



Regelmäßige Kontrollen mittels Kamerabefahrungen bewahren Sie vor kostspieligen Überraschungen. Deshalb sind frühzeitige Brunneninspektionen besonders ratsam, um die Leistungsfähigkeit sowie den allgemeinen Zustand des Brunnens und der Anlage laufend zu überwachen.



WARTUNGEN VON BRUNNEN UND BRUNNENANLAGEN



Nach Fertigstellung eines Brunnens bieten wir auch die vollständige Betreuung und Instandhaltung der Anlage an. Hierbei erstellen wir Ihnen einen allgemeinen Zustandsbericht und geben bei Bedarf unsere fachlichen Empfehlungen ab, so dass die Leistungsfähigkeit und Lebensdauer des Brunnens, bzw. der Anlage auf das Maximale erhöht und verlängert werden kann.



Das Unternehmen wurde bereits im Oktober 1984 gegründet und wird nun von den Gebrüdern Gerhard und Roland Eder geleitet.

Unser oberstes Ziel ist es, die Zufriedenheit des Kunden zu gewährleisten. Dabei sind unsere Lösungen individuell und exakt auf die Bedürfnisse unserer Kunden zugeschnitten. Die Wirtschaftlichkeit wird durch das Erreichen der zugesicherten Eigenschaften unserer Arbeiten unterstrichen.

Wir möchten mit dem Leistungsangebot unseres Brunnenbaufachbetriebes den steigenden Qualitätsanforderungen unserer Kunden gerecht werden und diesen somit eine umfangreiche Anzahl an Komplettlösungen anbieten. Deshalb entwickeln wir unsere Techniken laufend weiter und schulen stetig unsere Mitarbeiter auf höchstem Niveau.

Für die Betreuung vor Ort und im Büro stehen Ihnen unsere Geologen sowie Ingenieure jederzeit zur Verfügung. Unser Unternehmen ist mit seinen rund 40 Mitarbeitern, einer Niederlassung, der betriebseigenen Werkstatt und einem umfangreichen Geräte- und Fuhrpark jederzeit in der Lage auch außergewöhnliche Aufgaben kurzfristig und zuverlässig zu erledigen.

Erfahrene Bauleiter, qualifizierte Bohrmeister und Geräteführer gewähren eine termin- und fachgerechte Koordinierung der Baustellen sowie eine zuverlässige Kundenbetreuung und einen optimalen Einsatz der Anlagen.

Renommierete Auftraggeber, wie z.B. Asfinag, BMW, Hofer KG, IKEA, MPreis, OMV, Strabag, Wien Energie, Wiener Linien oder auch XXXLutz vertrauen auf die hohe Qualität unserer Leistungen. Des Weiteren zählen auch namhafte Ingenieurbüros sowie etliche Wasserversorger und Wasserverbände zu unseren Kunden.





GÜNTHER EDER GES.M.B.H.
Nizefeldweg 3
AT-5280 Braunau am Inn
Telefon: +43 (0) 77 22 / 871 42
Fax: +43 (0) 77 22 / 871 424
E-Mail: info@eder-brunnenbau.eu

NIEDERLASSUNG FISCHAMED
Berggasse 11
AT-2401 Fischamed
Telefon: +43 (0) 22 32 / 77 046
Fax: +43 (0) 22 32 / 76 126

www.brunnenbau-guenther-eder.at
www.facebook.com/ederbrunnenbau

